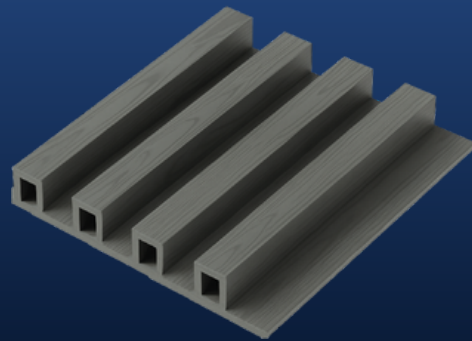




# LAMBRÍN INTERIOR Oxford



El lambrín interior es un revestimiento decorativo que aporta calidez, estilo y modernidad a los espacios. Su diseño permite transformar muros y plafones en elementos visuales protagonistas, creando ambientes acogedores, elegantes y contemporáneos. Es ligero, fácil de instalar y de bajo mantenimiento, ideal para proyectos residenciales, comerciales y corporativos.

## CUIDADOS Y MANTENIMIENTO

La limpieza del lambrín interior debe realizarse con un paño suave ligeramente húmedo y detergentes neutros. No es recomendable utilizar productos abrasivos, solventes ni fibras metálicas, ya que podrían deteriorar el acabado superficial.

Para conservar su estética, se aconseja retirar periódicamente el polvo y evitar la exposición prolongada a humedad constante.

No se recomienda su exposición prolongada a humedad constante ni a fuentes directas de calor.

No se aceptan reclamaciones una vez instalado el producto.

## NOTAS GENERALES

Las muestras y fotografías son únicamente referenciales. Pueden presentarse ligeras variaciones de tono, textura, veta y acabado entre piezas y diferentes lotes de producción. Estas variaciones forman parte del diseño decorativo del producto y no se consideran defectos de fabricación.

El lambrín interior debe instalarse sobre superficies firmes, limpias, secas y perfectamente niveladas. La instalación debe ser realizada por personal calificado para garantizar correcta alineación, fijación y acabado estético. Se recomienda utilizar los accesorios y sistemas de fijación indicados para asegurar un montaje óptimo.



# LAMBRÍN INTERIOR

## Oxford

CARACTERÍSTICA	ESPECIFICACIÓN
DIMENSIÓN	16 × 290 cm
USO PRINCIPAL	Interior
MATERIAL	PVC
RESISTENCIA A LA HUMEDAD	Alta
RESISTENCIA AL IMPACTO	Media
PESO	Ligero
SISTEMA DE INSTALACIÓN	Ensamble
MANTENIMIENTO	Fácil
ACABADO	Tipo madera / color sólido
APLICACIÓN	Muro / Plafón

