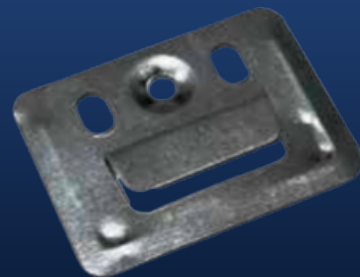




ACCESORIOS LAMBRÍN

Clip Lambrín Interior



Los accesorios para lambrín están diseñados para facilitar la instalación, asegurar la correcta fijación y lograr terminaciones estéticas de alta calidad. Permiten un montaje más rápido, limpio y seguro, garantizando un acabado profesional y duradero.

CUIDADOS Y MANTENIMIENTO

La limpieza de los accesorios para lambrín debe realizarse con un paño seco o ligeramente húmedo. No se recomienda el uso de solventes, productos corrosivos o abrasivos que puedan deteriorar su superficie.

NOTAS GENERALES

Las muestras y fotografías son únicamente referenciales. Los accesorios para lambrín pueden presentar ligeras variaciones de tono y acabado entre piezas.

Estos accesorios están diseñados para utilizarse exclusivamente con los sistemas de lambrín compatibles. Su instalación debe realizarse conforme a las especificaciones técnicas para garantizar correcta fijación, alineación y acabado estético.

No se aceptan reclamaciones una vez instalados.



ACCESORIOS LAMBRÍN

Clip Lambrín Interior

CARACTERÍSTICA	ESPECIFICACIÓN
USO PRINCIPAL	Interior
TIPO	Clip de fijación
MATERIAL	Metal
COMPATIBILIDAD	Lambrín interior
FUNCIÓN	Sistema de sujeción
INSTALACIÓN	Oculto
RESISTENCIA	Alta
MANTENIMIENTO	No requiere
APLICACIÓN	Instalación de lambrín

