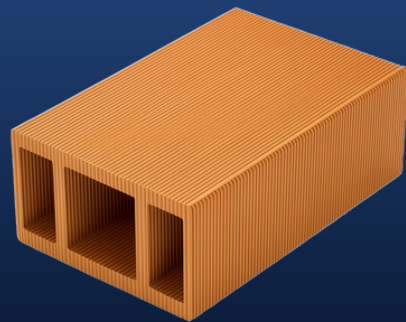




VIGA EXTERIOR Teca



Las vigas decorativas para exterior ofrecen un acabado arquitectónico elegante que simula madera natural con mayor resistencia y durabilidad. Son ideales para pérgolas, terrazas, fachadas y plafones exteriores, aportando carácter, diseño y calidez visual sin sacrificar resistencia ante el clima.

CUIDADOS Y MANTENIMIENTO

La limpieza de la viga exterior debe realizarse con agua y detergentes neutros, utilizando un paño suave o cepillo de cerdas blandas. No se recomienda el uso de productos abrasivos, solventes o químicos agresivos.

Se sugiere realizar limpiezas periódicas para conservar su apariencia y prolongar su vida útil.

Debe considerarse la exposición a condiciones ambientales, tales como humedad, radiación solar y variaciones térmicas.

No se aceptan reclamaciones una vez instalado el producto.

NOTAS GENERALES

Las muestras y fotografías son únicamente referenciales. Las vigas decorativas pueden presentar ligeras variaciones de tono, textura y acabado, propias del proceso de fabricación y del diseño del producto. Las vigas exteriores son elementos decorativos y no deben utilizarse como componentes estructurales. Deben instalarse sobre estructuras sólidas, firmes y debidamente ancladas, respetando las recomendaciones técnicas de montaje.

Se recomienda permitir juntas de dilatación para compensar los cambios térmicos y evitar tensiones en el material.



VIGA EXTERIOR

Teca

CARACTERÍSTICA	ESPECIFICACIÓN
USO PRINCIPAL	Exterior
MATERIAL	WPC
RESISTENCIA A LA HUMEDAD	Alta
RESISTENCIA A RAYOS UV	Alta
RESISTENCIA A CAMBIOS CLIMÁTICOS	Alta
PESO	Medio
MANTENIMIENTO	Bajo
ACABADO	Tipo madera
APLICACIÓN	Elemento decorativo estructural

