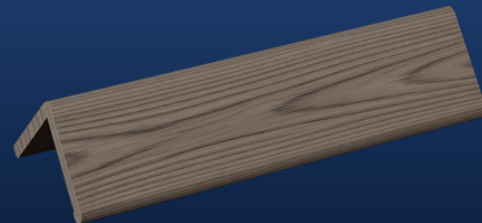




# ESQUINERO LAMBRÍN INTERIOR

## Nogal



Los esquineros para lambrín interior son accesorios diseñados para lograr terminaciones limpias, uniformes y estéticamente profesionales. Permiten cubrir bordes y uniones, aportando continuidad visual, protección y un acabado arquitectónico impecable en muros y plafones decorativos.

### CUIDADOS Y MANTENIMIENTO

La limpieza del esquinero para lambrín interior debe realizarse con un paño suave ligeramente húmedo y detergentes neutros. No es recomendable utilizar solventes, productos abrasivos ni fibras metálicas, ya que pueden dañar su superficie.

### NOTAS GENERALES

Las muestras y fotografías son únicamente referenciales. Pueden existir ligeras variaciones de tono y acabado entre piezas. Este accesorio está diseñado para complementar el sistema de lambrín interior, proporcionando terminaciones limpias, continuas y estéticamente profesionales.

El esquinero debe instalarse conjuntamente con el lambrín, respetando los sistemas de fijación recomendados. La instalación debe ser realizada por personal calificado para garantizar un acabado correcto, alineación adecuada y continuidad visual en los encuentros y esquinas.

No se aceptan reclamaciones una vez instalado el producto.



# ESQUINERO LAMBRÍN INTERIOR

## Nogal

CARACTERÍSTICA	ESPECIFICACIÓN
USO PRINCIPAL	Exterior
MATERIAL	WPC
RESISTENCIA A LA HUMEDAD	Alta
RESISTENCIA A RAYOS UV	Alta
RESISTENCIA A CAMBIOS CLIMÁTICOS	Alta
PESO	Medio
MANTENIMIENTO	Bajo
ACABADO	Tipo madera
APLICACIÓN	Elemento decorativo estructural

